



GENERALITAT DE CATALUNYA

DEPARTAMENT DE LA PRESIDÈNCIA

DIRECCIÓ GENERAL DE JOVENTUT

INSTITUT CATALÀ DE SERVEIS A LA JOVENTUT

SERVEIS TERRITORIALS

BARCELONA

Barcelona, 3 de maig de 1983.

Viladomat, 319  
B-29

Tal i com us vam anunciar en la nostra carta del passat mes de febrer sobre un camp lingüístic per a l'estiu vinent per a joves de 18 a 25 anys a Erols de Baix, a l'Alt Berguedà, ens plau de trametre-us, adjunta, una guia de les activitats que l'Institut Català de Serveis a la Joventut ha preparat per a l'estiu d'enguany. A la pàgina 51, hi trobareu la referència a l'esmentat camp lingüístic. Us adjuntem, també, dos fulls d'inscripció (si en necessiteu més, demaneu-nos-els) i una breu explicació sobre els objectius i la metodologia del treball previst. Abans de fer les inscripcions, cal fer la reserva telefònicament al Servei Territorial de Barcelona (tel. 93/302 28 58).

Us saludem cordialment,

*Valentí Sallas*

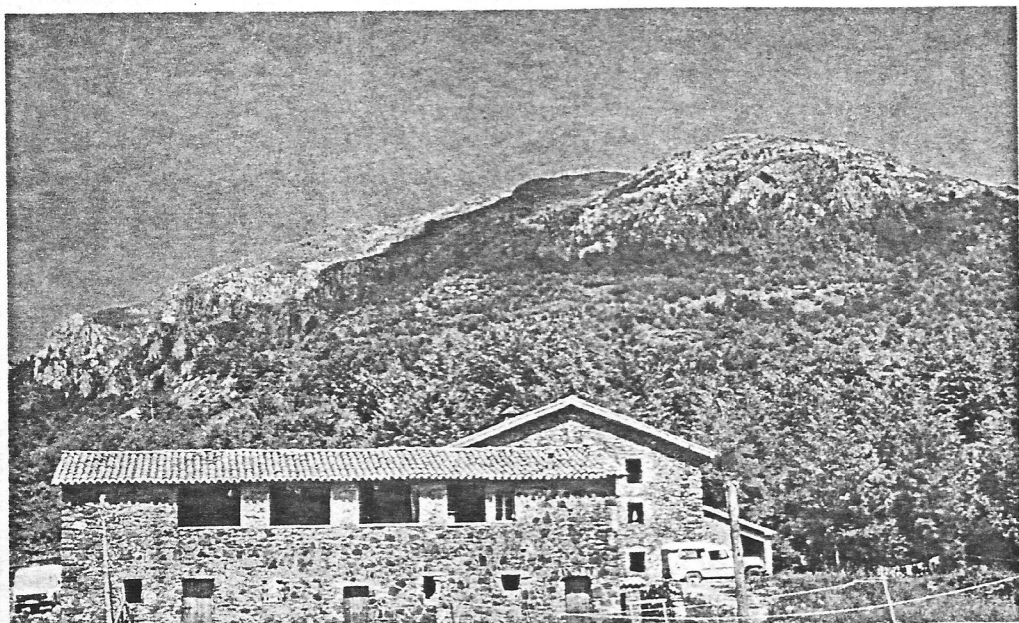
Valentí Sallas i Campmany,  
Cap del Servei Territorial.

CAMP LINGÜÍSTIC: EROLS DE BAIX 1983.

Objectiu: Es pretén que els joves que s'inscriguin en aquest camp lingüístic assoleixin un coneixement de la llengua oral que els permeti d'expressar-s'hi amb un mínim de fluïdesa i que, alhora, els faciliti els seus estudis posteriors de l'idioma català.

Metodologia: Les classes de català que s'impartiran durant els dies del camp seran eminentment pràctiques: caldrà que els alumnes hi participin activament. Es treballarà a partir d'enregistraments de converses orals, textos escrits, imatges visuals, etc. Aquestes classes actives aniran acompanyades de xerrades, rades, debats, col·loquis i, també, d'altres activitats culturals complementàries: excursions programades, visites a pobles i monuments artístics, etc. També hi ha previstes activitats d'animació en general: danses, cants, jocs, festes populars, etc.

## El Berguedà



### Descripció

Erols de Baix és una centenària casa de pagès situada al peu del Puigllançada, i que té una gran esplanada al davant i està sobre la ruta excursionista de gran recorregut que arriba fins a Perpinyà. En aquest indret, mitjançant classes actives, activitats culturals i d'animació, es pretén introduir als joves no catalanoparlants de Catalunya, la resta de l'estat o l'estranger al món del català.

### Objectius

Aprenentatge de la llengua catalana a partir de classes actives i participació en activitats culturals complementàries.

### Direcció tècnica

A càrrec de la Direcció General de Política Lingüística.

### Dates de funcionament

Del 25 de juliol al 25 d'agost.

### Nombre de places i edats

50 persones de 18 a 25 anys.



### Altres activitats

Coneixement de l'entorn natural.  
Excursions.  
Activitats d'animació.  
Col·loquis.

### Tipus d'inscripció

Per a joves no catalanoparlants:  
— Castellanoparlants de Catalunya.  
— No catalanoparlants de l'estranger.  
— Castellanoparlants de la resta de l'estat Espanyol.

### Població i comarca

Castellar de n'Hug. El Berguedà.

### Situació exacta del camp

Sortint de La Pobla de Lillet, per la carretera de Castellar de N'Hug a

3 Kms. es pren el trencall a l'esquerra d'accés a l'antiga fàbrica de ciment ASLAND (dissenyada per Gaudí). Un cop passada la fàbrica, després de 3 kms. de camí no gaire bo i en un revolt pronunciat a la dreta neix la pista que porta a Erols.

### Allotjament i alimentació

A la casa de colònies d'Erols de Baix. Cal dur el sac de dormir. Pensió completa.

### Comunicacions

Línia regular d'autocars de Barcelona a La Pobla de Lillet.

### Adreça postal

Camp lingüístic d'Erols de Baix.  
Estafeta de Correus de La Pobla de Lillet.  
El Berguedà. Catalunya.

### Entitat col·laboradora

Direcció General de Política Lingüística del Departament de Cultura de la Generalitat de Catalunya.

### Quota

5.500 pessetes.